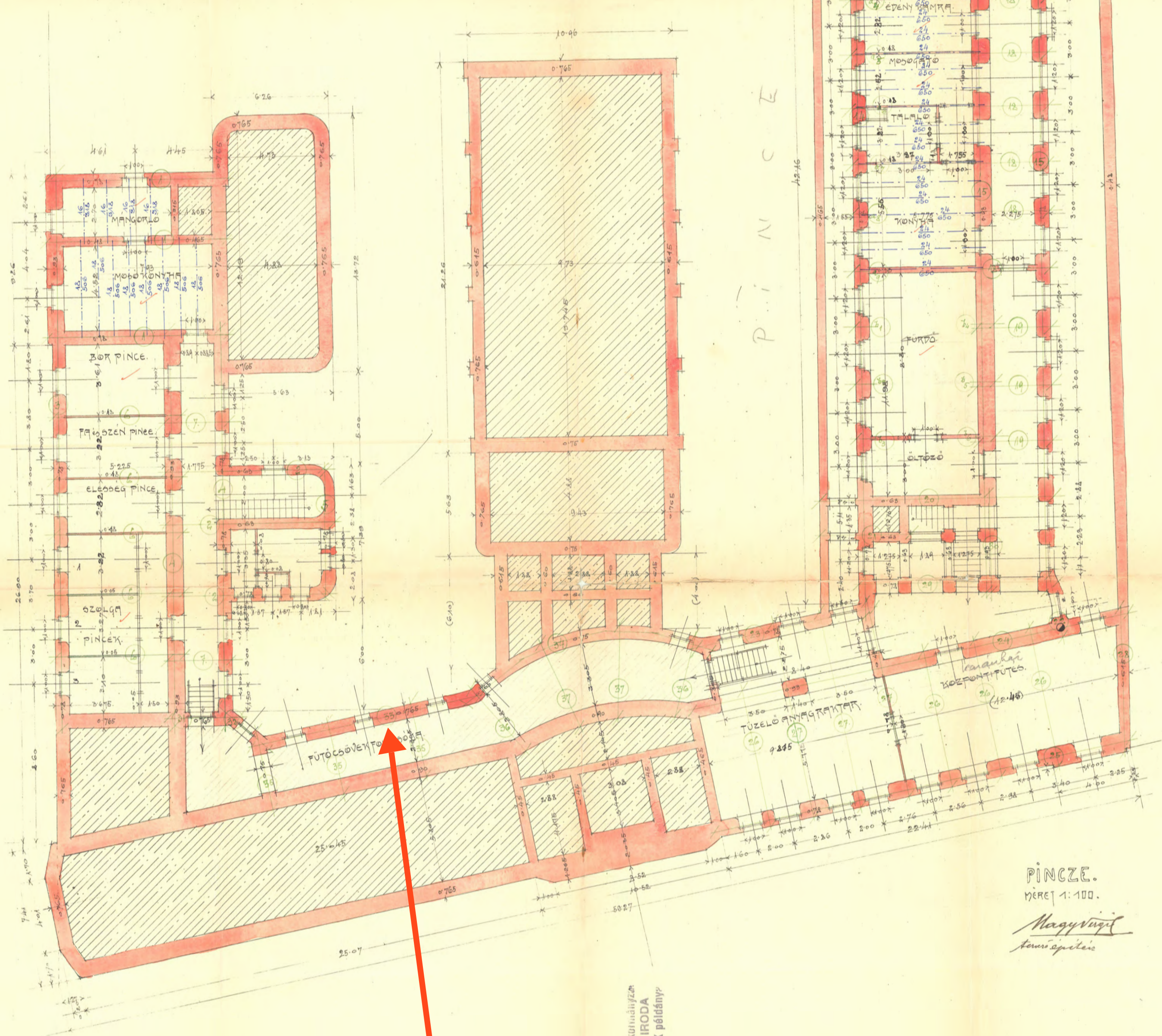


BUDAPESTI I. KER. ÁLLAMI ELEMI TANÍTÓ ÉPÉZDE ÉPÍTKEZÉSE.

Radóczy László



P I N C Z E

PINCZE.
MÉRLET 1:100.

*Magyvári
László építész*

A Fővárosi Építkezési Bizottság
MÉRŐNKÉI IRODA
TERVTERÁNAK példány? 1.